




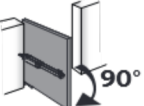


# NÁVOD K MONTÁŽI A INSTALACI PHOBOS BT B25/B40

## PROGRAMOVACÍ MANUÁL THALIA BT A80 DUO

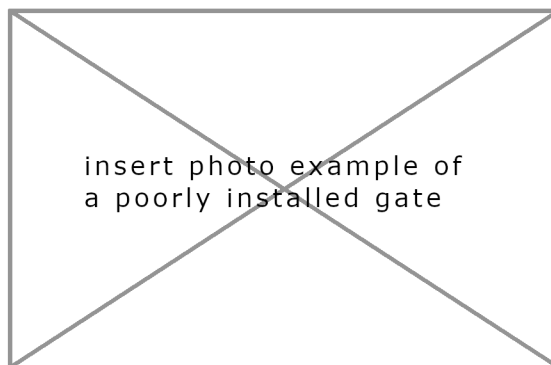
|   |   |   |   |           |
|---|---|---|---|-----------|
| <br>24 V |  |  |  | <b>IP</b> |
| <b>40W</b><br>PHOBOS BT B25/B40   | <b>&lt;70dBA</b>  | <b>- 20°C</b>   | <b>+55°C</b>  | <b>44</b> |
| <b>60W</b><br>PHOBOS VELOCE BT B35  |   |   |   |           |

|                             |               |  |
|-----------------------------|---------------|--|
| <b>PHOBOS BT B25</b>        | Force 2.000 N | <br>Page 22 |
| <b>PHOBOS BT B40</b>        | 30 cycles\h   |  |
| <b>PHOBOS VELOCE BT B35</b> | Force 1.300 N | <br>90°     |
| <b>PHOBOS BT B25</b>        | ~ 13 s*       |  |
| <b>PHOBOS BT B40</b>        | ~ 16 s*       |  |
| <b>PHOBOS VELOCE BT B35</b> | ~ 10 s*       |  |

Orientační čas měřený bez zpomalení (maximální křídlo a maximální hmotnost).

Užitečné informace.

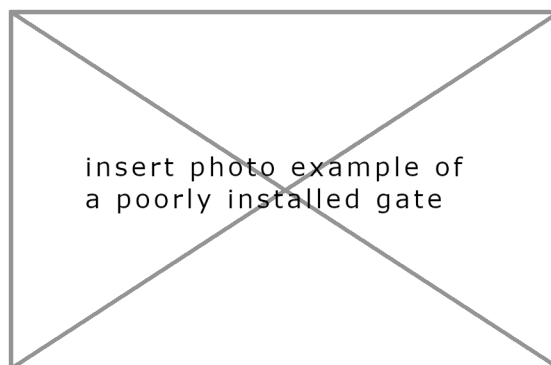
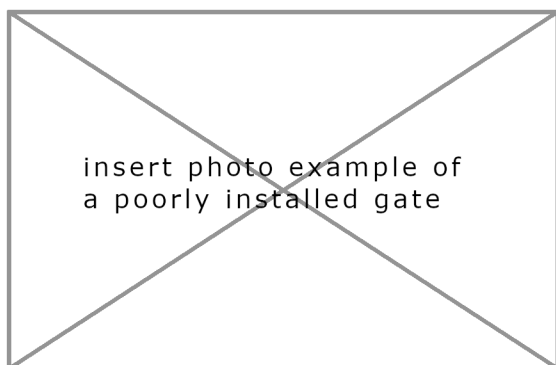
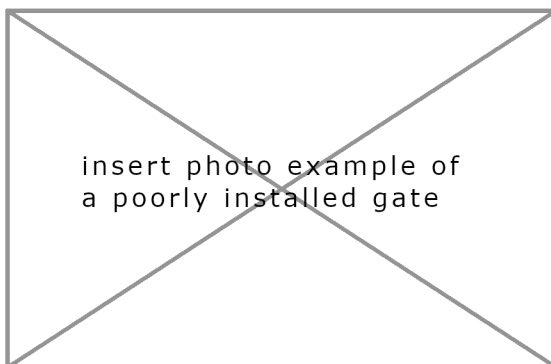
Před instalací jakékoli automatizace brány se ujistěte, že je brána správně vyrobená. Správně vyrobená brána by měla být rovná, zavírat se a otevírat rovnoměrně. Měla by mít také příčné výztuhy, které zpevní její konstrukci a pomohou přenést sílu pohonu. Sloupky brány by měly být stabilní a dobře upevněné. Věnujte pozornost umístění závěsů - závěsy blíže k silnici (vzhledem ke středu sloupku) mohou vyžadovat odborný pohon, závěsy blíže k pozemku umožní bráně širší úhel otevření.



Proveďte následující kroky:

- Zkontrolujte, zda se sloupky brány při zatřesení pohybují.
- Zkontrolujte, zda se brána pohybuje hladce a nezasekává se.
- zkontrolujte, zda sloupky nejsou příliš široké/úzké.

Pokud si nejste jisti, zda je vaše brána vhodná pro automatickou instalaci, obraťte se na nás s žádostí o pomoc.



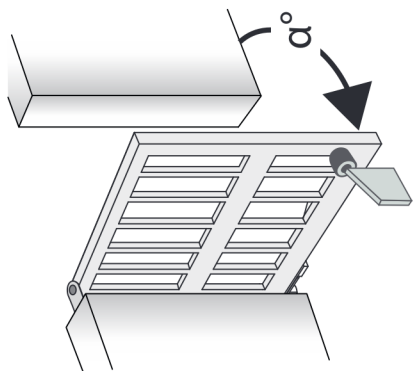
Nezapomeňte, že je snazší přizpůsobit bránu požadavkům na instalaci automatiky než vybrat správnou automatiku pro nestandardní/neodpovídající bránu. Často se stává, že samotná instalace automatizace trvá 15 minut a zámečnické/svářečské práce na bráně zaberou celý den.



Pozorně si prohlédněte montážní body. Zkontrolujte šířku sloupků brány. Zkontrolujte hloubku usazení závěsů. Porovnejte údaje s níže uvedenými tabulkami a určete šířku otvoru brány.

X = Maximální vzdálenost osy brány od vnitřního povrchu sloupku. (Povrch, na kterém je namontována rukojeť pohonu).  
Z = Minimální vzdálenost umístění pohonu od sloupku.

A, B = Instalační rozměry

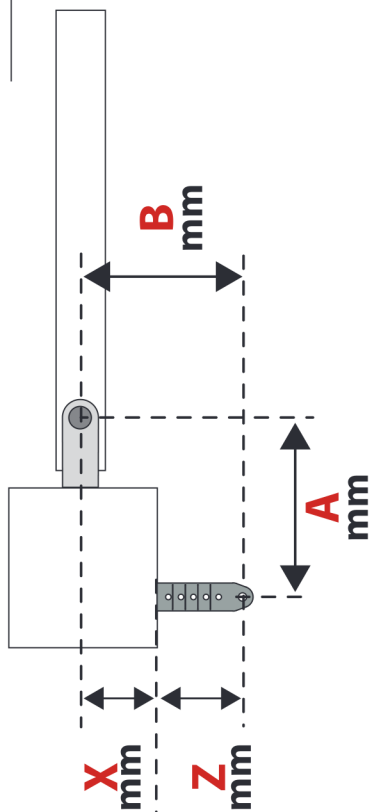


**X max**

PHOBOS BT B25 180 mm  
PHOBOS BT B40 195 mm  
PHOBOS VELOCE BT B35

|             |             |      |      |      |      |      |      |      |      |      |      |      |      |      |  |  |  |  |  |
|-------------|-------------|------|------|------|------|------|------|------|------|------|------|------|------|------|--|--|--|--|--|
|             | <b>A mm</b> |      |      |      |      |      |      |      |      |      |      |      |      |      |  |  |  |  |  |
|             | 100         | 110  | 120  | 130  | 140  | 150  | 160  | 170  | 180  | 190  | 200  | 210  | 220  | 230  |  |  |  |  |  |
| <b>B mm</b> | 100         | 104° | 109° | 113° | 116° | 120° | 123° | 125° | 128° | 130° | 124° | 122° | 122° | 122° |  |  |  |  |  |
|             | 110         | 103° | 107° | 111° | 115° | 118° | 121° | 123° | 126° | 128° | 123° | 121° | 121° | 114° |  |  |  |  |  |
|             | 120         | 102° | 106° | 110° | 113° | 116° | 119° | 122° | 124° | 127° | 122° | 121° | 120° | 112° |  |  |  |  |  |
|             | 130         | 101° | 105° | 109° | 112° | 115° | 118° | 120° | 123° | 125° | 122° | 120° | 116° | 110° |  |  |  |  |  |
|             | 140         | 101° | 104° | 108° | 111° | 114° | 116° | 119° | 121° | 124° | 121° | 119° | 112° | 108° |  |  |  |  |  |
|             | 150         | 100° | 103° | 107° | 110° | 112° | 115° | 118° | 120° | 122° | 120° | 118° | 113° | 108° |  |  |  |  |  |
|             | 160         | 100° | 103° | 106° | 109° | 111° | 114° | 116° | 119° | 121° | 120° | 117° | 109° | 106° |  |  |  |  |  |
|             | 170         | 99°  | 102° | 105° | 108° | 110° | 113° | 115° | 117° | 120° | 119° | 112° | 106° | 103° |  |  |  |  |  |
|             | 180         | 99°  | 102° | 104° | 107° | 109° | 112° | 114° | 116° | 119° | 116° | 108° | 103° | 100° |  |  |  |  |  |
|             | 190         | 98°  | 101° | 104° | 106° | 108° | 111° | 113° | 115° | 116° | 110° | 104° | 100° | 98°  |  |  |  |  |  |
|             | 200         | 98°  | 101° | 103° | 106° | 108° | 110° | 112° | 114° | 113° | 106° | 101° | 96°  | 95°  |  |  |  |  |  |
|             | 210         | 98°  | 100° | 103° | 105° | 107° | 109° | 111° | 113° | 106° | 101° | 96°  | 94°  | 91°  |  |  |  |  |  |
|             | 220         | 97°  | 100° | 102° | 104° | 106° | 108° | 110° | 108° | 101° | 97°  | 94°  | 91°  |      |  |  |  |  |  |
|             | 230         | 97°  | 99°  | 102° | 104° | 106° | 107° | 109° | 102° | 97°  | 94°  | 91°  |      |      |  |  |  |  |  |
|             | 240         | 97°  | 99°  | 101° | 103° | 105° | 106° | 105° | 105° | 98°  | 94°  | 91°  |      |      |  |  |  |  |  |
|             | 250         | 96°  | 98°  | 101° | 103° | 105° | 103° | 105° | 96°  | 93°  | 91°  |      |      |      |  |  |  |  |  |
|             | 260         | 96°  | 98°  | 100° | 102° | 104° | 98°  | 92°  | 90°  |      |      |      |      |      |  |  |  |  |  |
|             | 270         | 96°  | 97°  | 100° | 100° | 94°  | 92°  |      |      |      |      |      |      |      |  |  |  |  |  |
|             | 280         | 95°  | 97°  | 99°  | 93°  | 88°  |      |      |      |      |      |      |      |      |  |  |  |  |  |
|             | 290         | 95°  | 97°  | 96°  | 88°  |      |      |      |      |      |      |      |      |      |  |  |  |  |  |
|             | 300         | 95°  | 97°  | 89°  |      |      |      |      |      |      |      |      |      |      |  |  |  |  |  |

Instalační rozměry pro Phobos BT B40



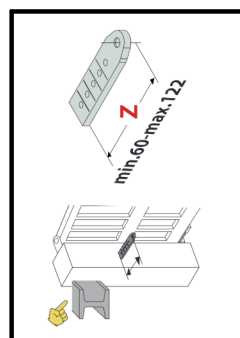
**Z > 60mm**

**B mm**

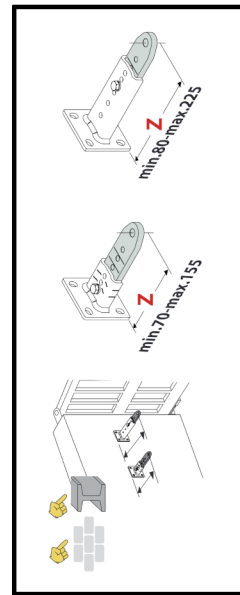
**A mm**

|             |             |      |      |      |      |      |      |      |      |      |  |  |  |  |  |  |  |  |  |
|-------------|-------------|------|------|------|------|------|------|------|------|------|--|--|--|--|--|--|--|--|--|
|             | <b>A mm</b> |      |      |      |      |      |      |      |      |      |  |  |  |  |  |  |  |  |  |
|             | 100         | 110  | 120  | 130  | 140  | 150  | 160  | 170  | 180  |      |  |  |  |  |  |  |  |  |  |
| <b>B mm</b> | 100         | 104° | 108° | 112° | 116° | 119° | 116° | 108° | 104° | 100° |  |  |  |  |  |  |  |  |  |
|             | 110         | 103° | 107° | 111° | 114° | 115° | 108° | 103° | 100° | 96°  |  |  |  |  |  |  |  |  |  |
|             | 120         | 102° | 106° | 109° | 113° | 112° | 103° | 100° | 96°  | 92°  |  |  |  |  |  |  |  |  |  |
|             | 130         | 101° | 105° | 108° | 112° | 107° | 100° | 96°  | 92°  | 88°  |  |  |  |  |  |  |  |  |  |
|             | 140         | 100° | 104° | 107° | 110° | 101° | 97°  | 92°  | 88°  |      |  |  |  |  |  |  |  |  |  |
|             | 150         | 100° | 103° | 106° | 101° | 96°  | 92°  | 88°  |      |      |  |  |  |  |  |  |  |  |  |
|             | 160         | 99°  | 102° | 104° | 95°  | 92°  | 88°  |      |      |      |  |  |  |  |  |  |  |  |  |
|             | 170         | 99°  | 102° | 98°  | 93°  | 88°  |      |      |      |      |  |  |  |  |  |  |  |  |  |
|             | 180         | 98°  | 98°  | 95°  | 88°  |      |      |      |      |      |  |  |  |  |  |  |  |  |  |
|             | 190         | 98°  | 93°  | 90°  |      |      |      |      |      |      |  |  |  |  |  |  |  |  |  |
|             | 200         | 93°  | 90°  |      |      |      |      |      |      |      |  |  |  |  |  |  |  |  |  |
|             | 210         | 90°  |      |      |      |      |      |      |      |      |  |  |  |  |  |  |  |  |  |

Instalační rozměry pro Phobos BT B25

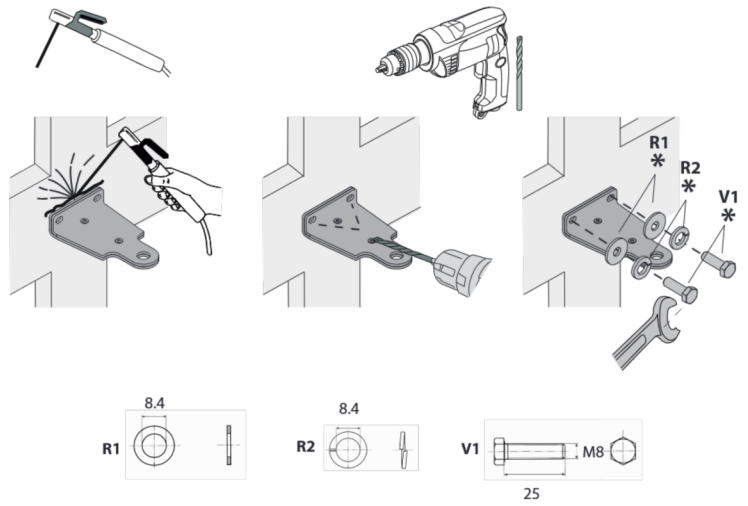
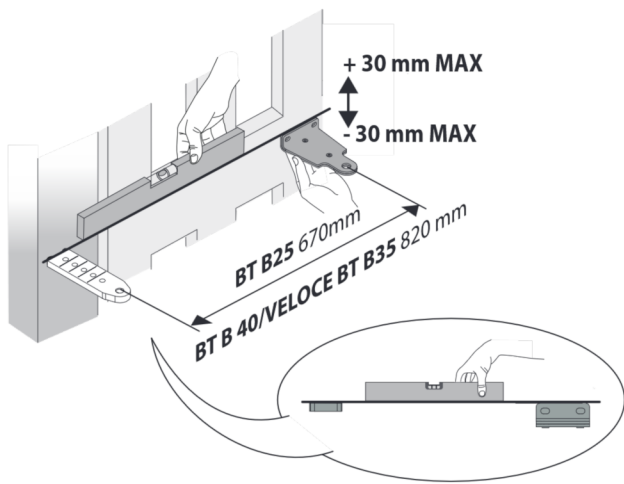


**Z**  
min. 60 - max. 122



**Z**  
min. 70 - max. 155

**Z**  
min. 80 - max. 225



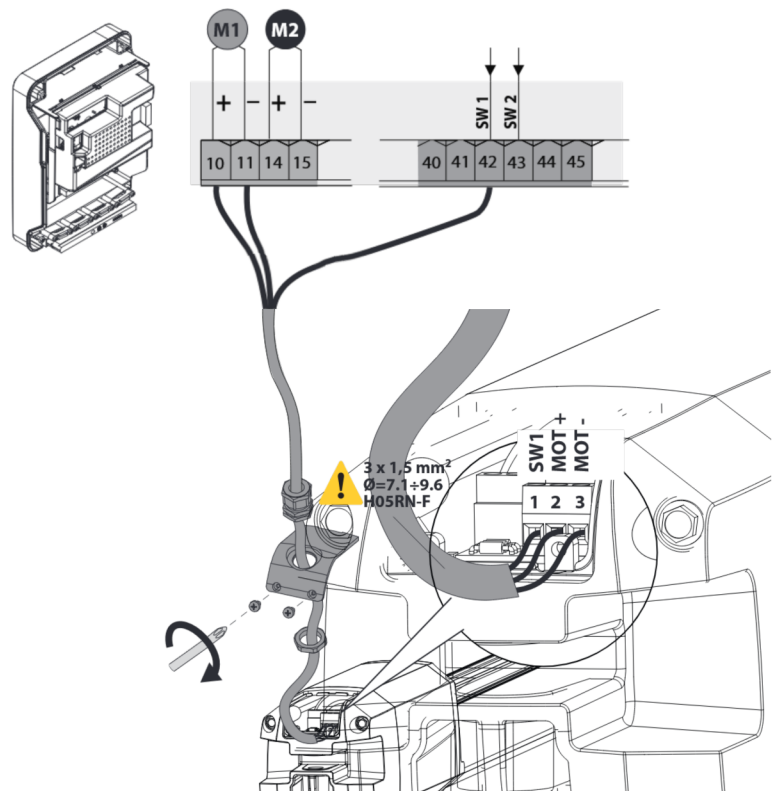
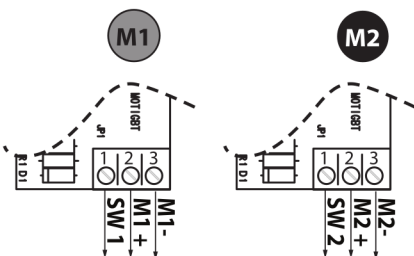
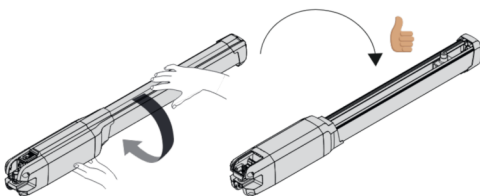
Ujistěte se, že jsou montážní konzoly na sloupcích a na bráně upevněny vodorovně. Konzoly mohou být přivařeny nebo přišroubovány.

Po přípravě mechanických upevňovacích prvků připravte elektrické přípojky. Ved'te napájecí kabely k bráně. Kabely můžete vést v kabelovém kanálu. Před řídicí jednotkou je vhodné umístit pojistku. Dokud není instalace dokončena, nezapínejte napětí.

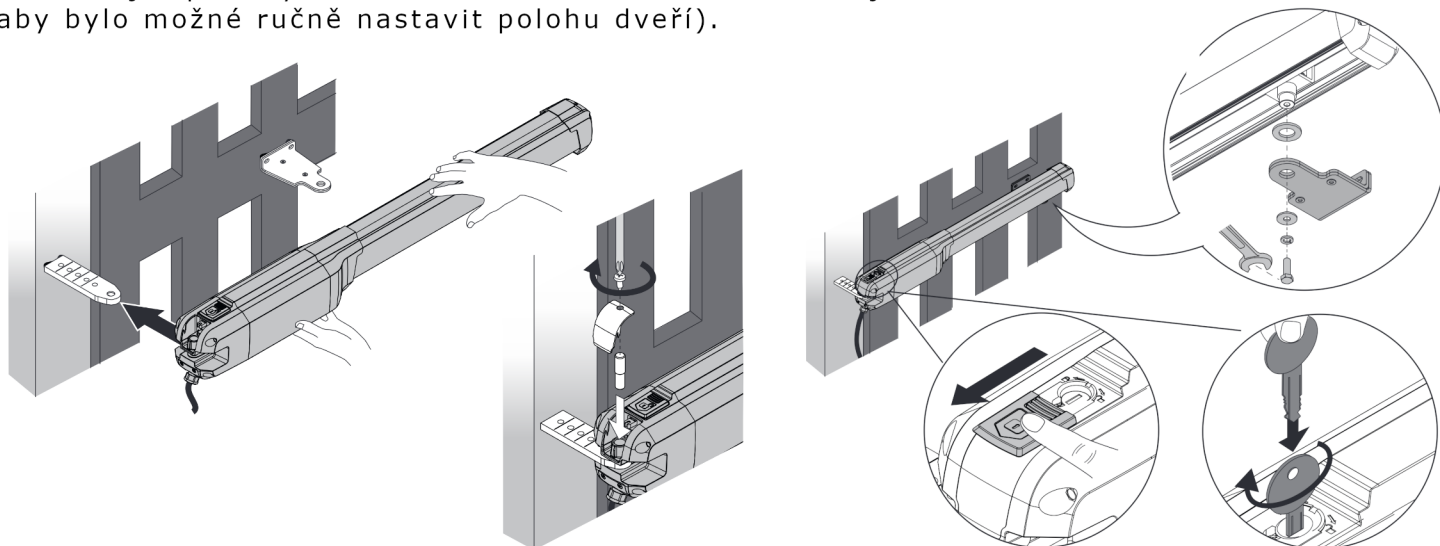


**POZOR**  
Při zavádění kabelů do skříně řídicí jednotky se snažte utěsnit místa, kde kabely vstupují do skříně! Můžete tak učinit například pomocí gumových těsnění. Tím zabráníte vniknutí vody do skříně řídicí jednotky.

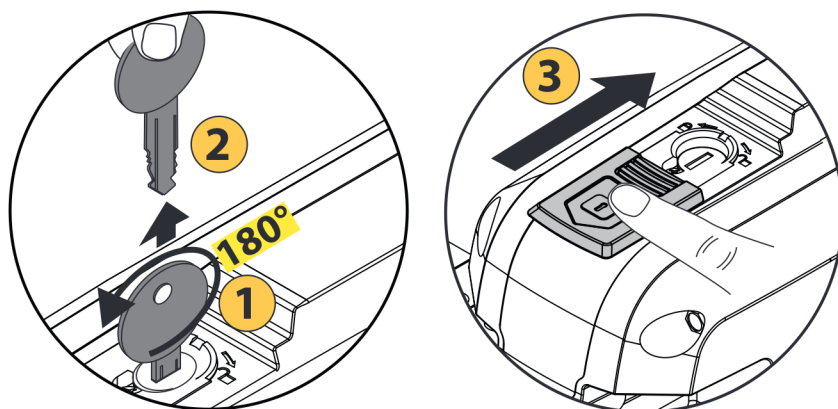
Připojení pohonů 1 a 2 k řídicí jednotce.



Nainstalujte pohony na bránu. Pomocí klíče odemkněte jednotku (aby bylo možné ručně nastavit polohu dveří).



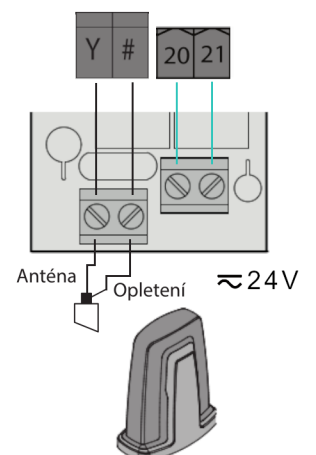
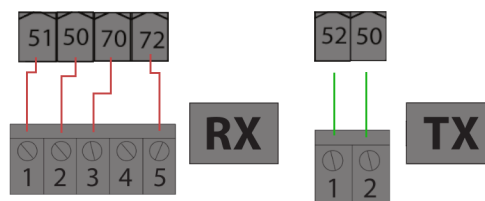
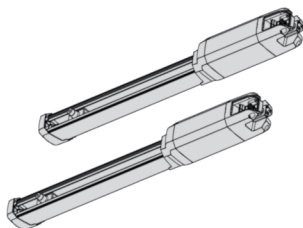
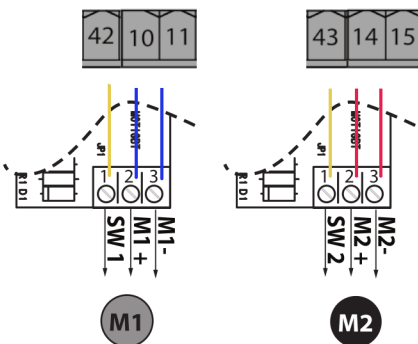
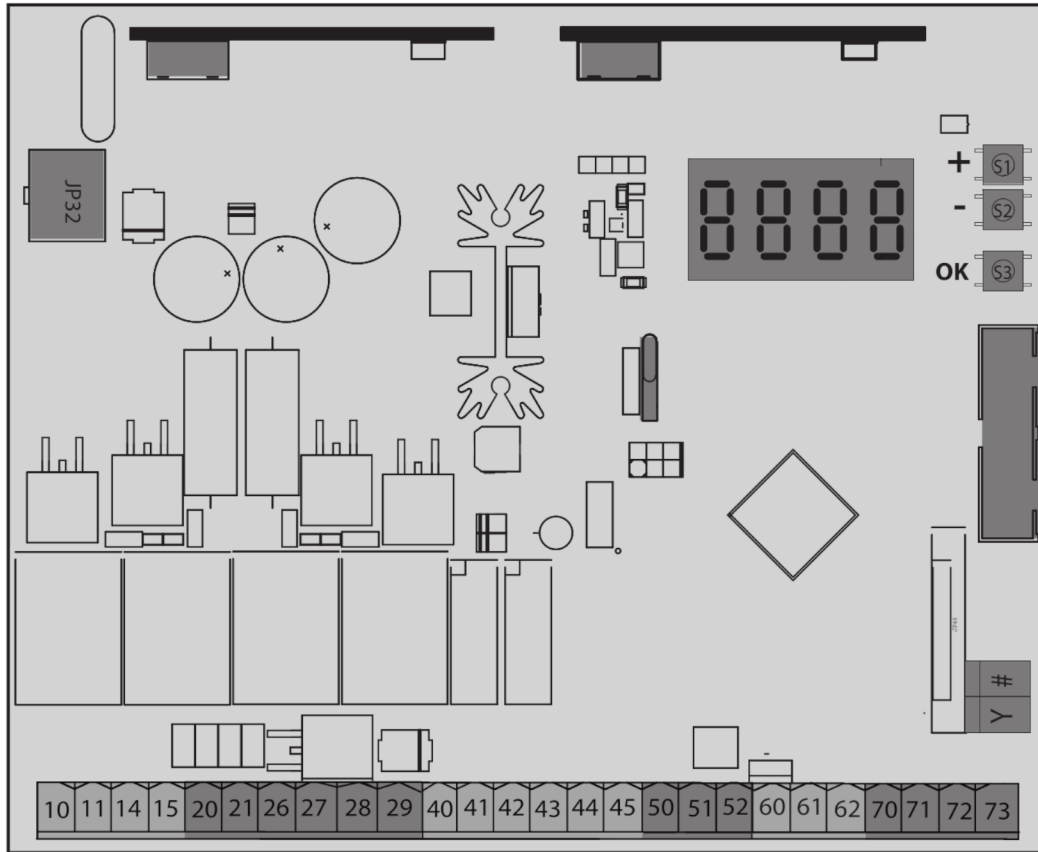
Po správné montáži pohonů je zajistěte.



Instalace příslušenství

# Připojení k ústředně.

Připojení se týká instalace Phobos BT B40 s lampou s anténou a jednou fotobuňkou s fototestem. Jiné konfigurace naleznete v návodu k obsluze.

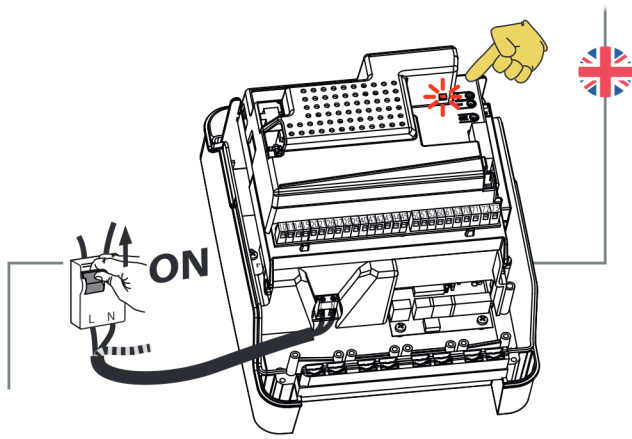


**POZOR**

Připojení vyžaduje změnu nastavení v ovládacím panelu

SAFE1 → 5

# Počáteční nastavení



|  |            |  |
|--|------------|--|
|  | + / ↑      | $SUc/c$ = Brána zavřená                |
|  | - / ↓      | $SUo/o$ = Brána otevřená               |
|  | OK / ENTER |  |
|  | ESC        | $PrG$ = probíhá zálohování             |
|  |            | akce, které je třeba rychle realizovat |

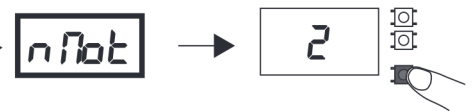
## Výběr jazyka



## Výběr typu pohonu



## Výběr počtu pohonů



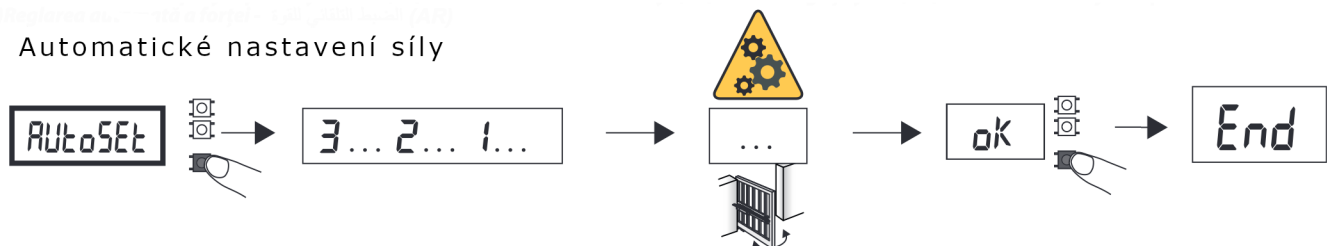
## Volba směru otevírání (podívejte se na další stránku)



## Zapamatování příkazů rádiového ovládání

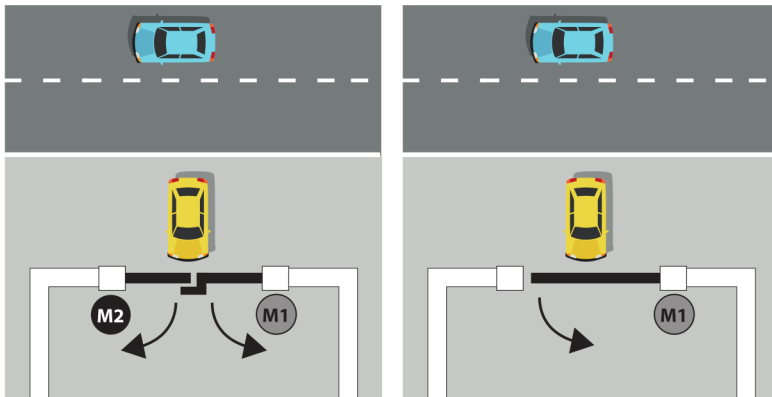


## Automatické nastavení síly



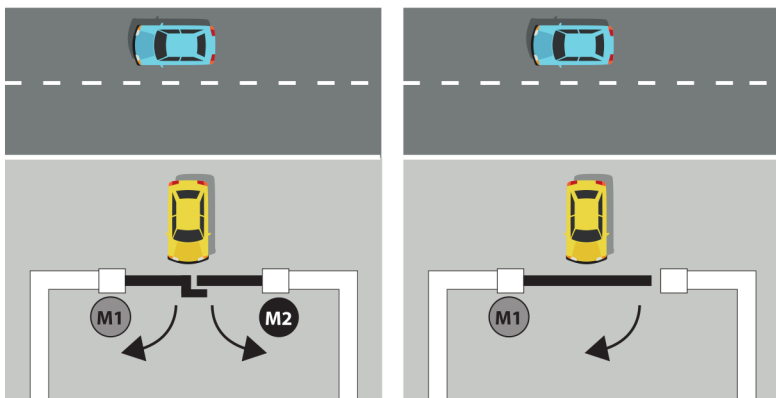
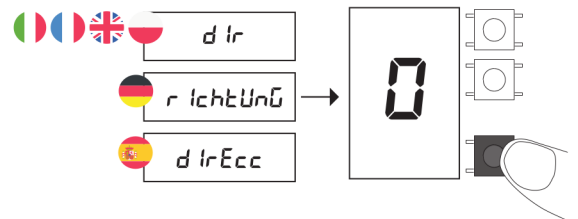
ALTERNATIVAS DE INSTALAÇÃO - ΕΝΑΛΛΑΚΤΙΚΕΣ ΕΓΚΑΤΑΣΤΑΣΗΣ  
 ALTERNATYWNE SPOSOBY MONTAŻU - УСТАНОВОЧНЫЕ АЛЬТЕРНАТИВЫ  
 ALTERNATIVY INSTALACE - KURULUM ALTERNATİFLERİ

MENU PROGRAMAÇÃO INSTALAÇÃO - ΜΕΝΟΥ ΡΥΘΜΙΣΗΣ ΕΓΚΑΤΑΣΤΑΣΗΣ - MENU USTAWIEŃ INSTALACJI  
 МЕНЮ УСТАНОВКИ ОБОРУДОВАНИЯ - MENU PRO NASTAVENÍ ZAŘÍZENÍ - TESİSİ AYARLAMA MENÜSÜ



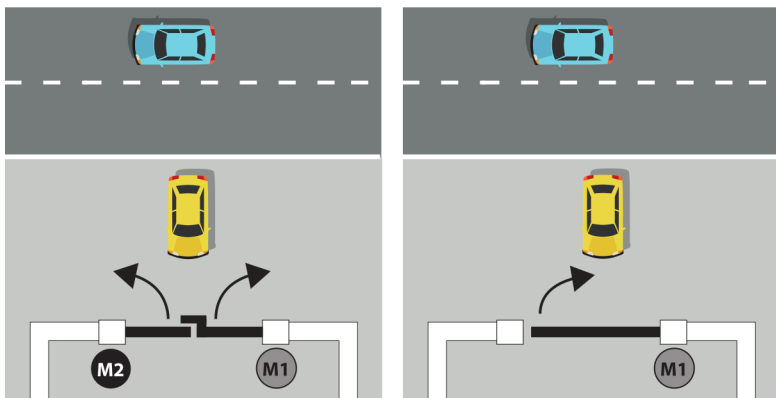
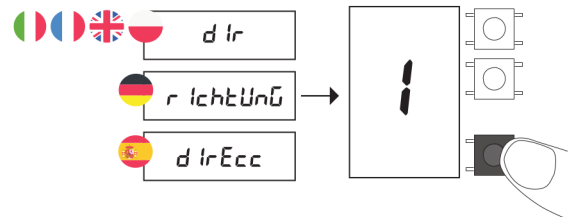
E0

SIMPLIFIED MENU



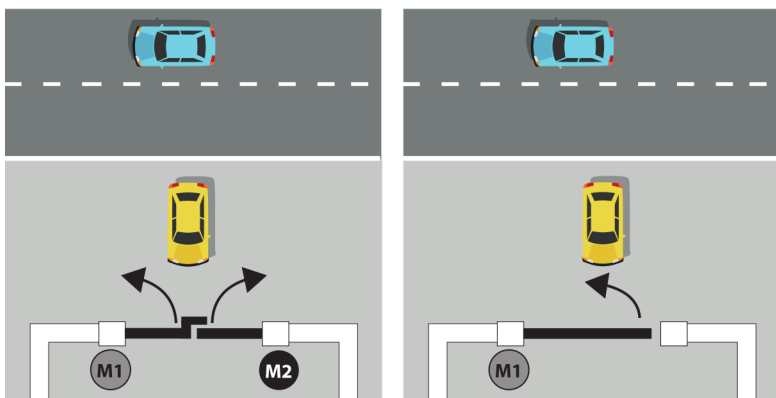
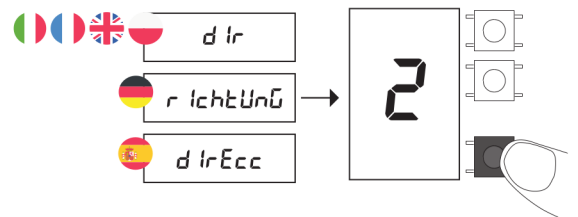
E1

SIMPLIFIED MENU



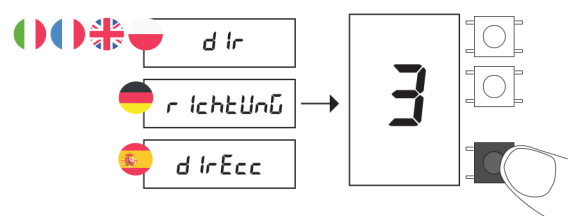
E2

SIMPLIFIED MENU



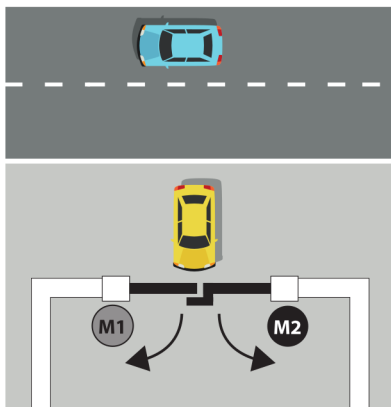
E3

SIMPLIFIED MENU

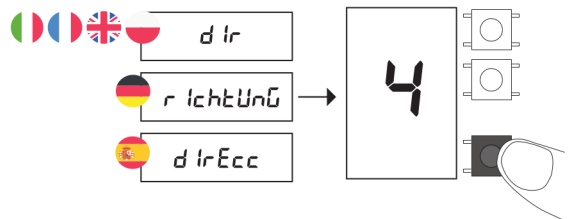


APENAS MOTORES COM PAINEL INTEGRADO - MONO MOTER ME ENΣΜΑΤΩΜΕΝΟ ΠΙΝΑΚΑ  
 TYLKO SILNIKI Z WBUDOWANĄ CENTRALĄ - ТОЛЬКО ДВИГАТЕЛИ С ВСТРОЕННЫМ ПУЛЬТОМ  
 POUZE MOTORY S INTEGROVANÝM PANELEM - SADECE ENTEGRE PANELLİ MOTORLAR

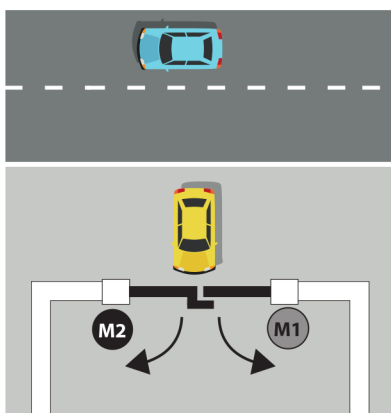
E4



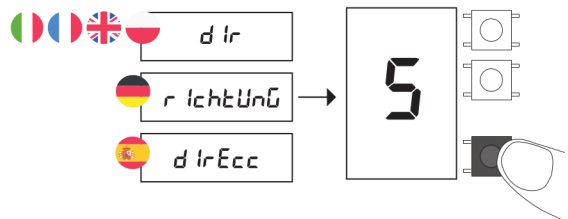
SIMPLIFIED MENU



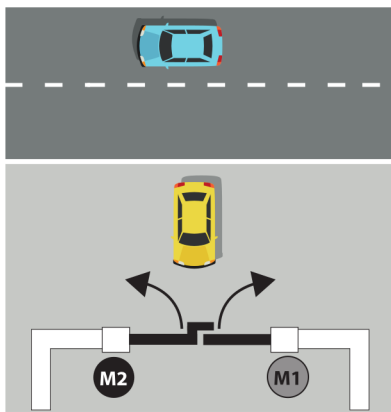
E5



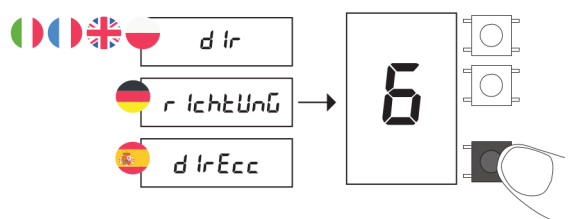
SIMPLIFIED MENU



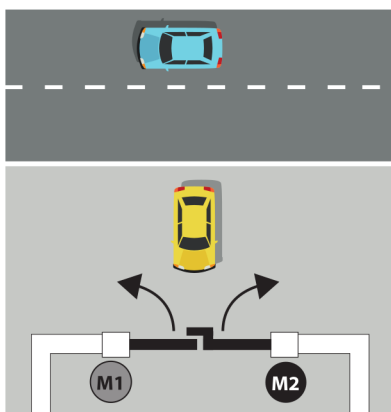
E6



SIMPLIFIED MENU



E7



SIMPLIFIED MENU

